

Dr. Bodo Antonic

Werte, die aus der Krise führen

Teil 6

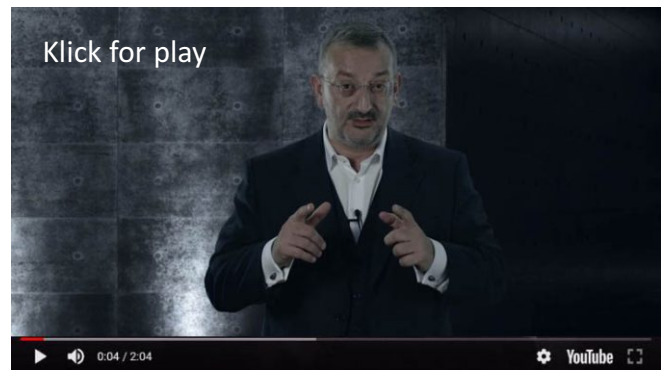
Werte beeinflussen ein Unternehmen. Sie sind Teil seiner **DNA**.

Das kann ein Wir-Gefühl sein, dass die Gemeinsamkeit beschwört.

Das kann aber auch einfach eine klar gefasste Bedienungsanleitung für ein hochkomplexes Produkt sein.

Lokalisieren wir diese Werte, denn sie geben dem Unternehmer und seinen Mitarbeitern Halt und Orientierung.

Insbesondere in turbulenten, hochagilen Unternehmensphasen braucht es nämlich genau das: Orientierung.



Diese Orientierung erlaubt Mitarbeitern, besser mit Unsicherheiten, aber auch mit vielleicht ungewohnter Agilität umzugehen.

Kurzum, wenn wir dem Unternehmen ein wertebasiertes „Sicherheitskorsett“ geben, muss sich niemand an Denk-, Sprech- und Redeverbote festhalten.

Werte sind damit das Genom einer Unternehmung, der Boden für Überleben und Neufindung.



Werte sind das Genom, der feste Boden in Krisen und Neuausrichtung.